

Companyprofile

회사 소개서

www.newchem.kr / www.desigence.co.kr





CONTENTS

Chapter.01 Company Profile

Chapter.02 Company History

Chapter.03 Organization

Chapter.04 Vision & Philosophy

Chapter.05 Field of Business

Chapter.06 Technology

Chapter.07 Business Process

Chapter.08 Development Process

Chapter.09 Applications

01 COMPANY PROFILE



Company 뉴캠 (NEWCHEM)

Foundation 1999년 1월 6일

Address 경기도 파주시 탄현면 응지로 44-57

Business Line

- 실크스크린 인쇄용 잉크(유리, 금속, 아크릴 등)
- 나노 코팅제
- 특수 도료 및 특수 수지(Resin)개발

Main Product

- Minerva Series
- Poseidon Series
- Glasstherm Series,ect
- Aura series
- Other Coating Products

Contact

TEL. 031-948-4370
FAX. 031-948-4371
URL. <http://www.newchem.kr>



History



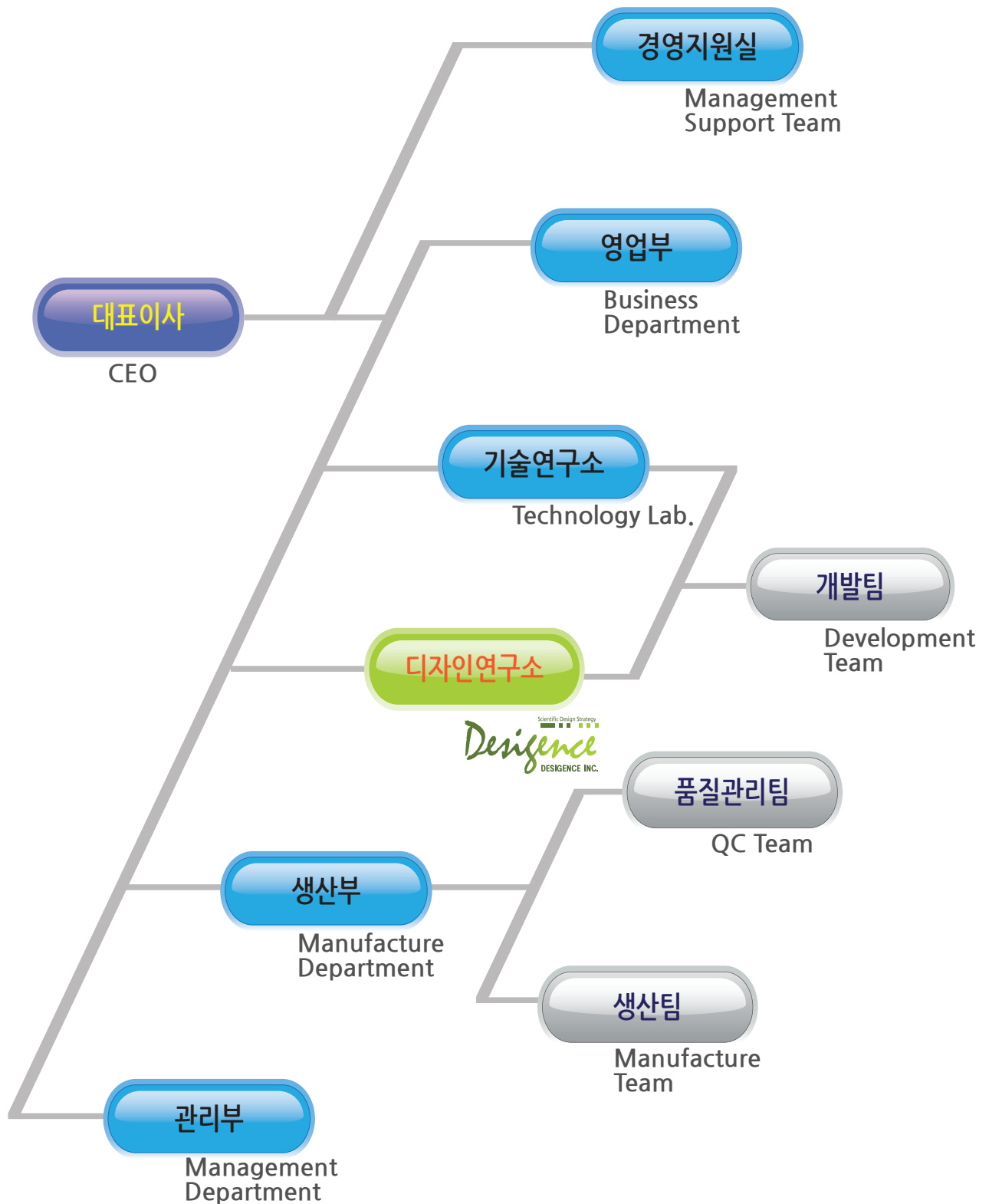
- 1999** • 1월 6일 “뉴캠” 설립
- 2000** • 독일 Drom Fragrance corp. 국내 총판 대리점 계약
- 2001** • 병, 유리 및 초차용 코팅제 MINERVA, GLASSTHERM 개발
- 2003** • 중기청 주관 EMCS를 통한 수출대행 위탁 중소기업 선정
 - 고 내후성, 내약품성 폴리머 개발 합성
 - 한국 기술거래소 주관 "신기술 아이디어 사업화 타당성평가 사업(초차 및 판유리용 코팅제 제조에 관하여)" 선정
- 2004** • LG전자 가전부문(DIOS 냉장고) 당사 잉크 적용
 - 마린 블루, 샤이니 브라운, 아이리시 실버, 모카브라운 등
 - 삼성전자 생활가전 (HAUZEN 에어컨) 당사 잉크 적용
- 2005** • 수용성(Water soluble) 컬러유리 코팅제 "POSEIDON "개발
 - LG전자 가전부문(휘센 에어컨) 당사 잉크 적용
- 2007** • 삼성전자 생활가전사업부 디자인그룹 디자인 개발업체 선정
 - 종합 다목적 코팅제“MINERVA-LIGHT”개발
 - 삼성전자(주) 냉장고, 에어컨 등 디자인 및 컬러 개발, 당사제품 적용
- 2008** • LG전자 에어컨 신규 컬러 개발
 - 하상림, 코코레드, 메리골드레드, 피오나레드, 피오나화이트 등
- 2009** • 신사옥 준공 이전(파주시 탄현면 축현리 241-14)
 - 실사이즈 인쇄 시스템 구축(반자동 인쇄기, 박스오븐, IR건조로)
- 2010** • KIBO 선정 벤처기업 등록
 - 기술 연구소 설립
 - 삼성전자 생활가전 사업부 디자인그룹 디자인 협력업체
- 2011** • 동부 대우전자 가전사업부 디자인 개발업체 선정
 - 전면 4D(렌티큘러) 인쇄 기법 및 잉크 특허 등록(특허 제10-1193560)
 - 사틴글라스 적용 인쇄 기법 및 잉크 특허 등록(특허 제10-1061509)
 - 발포 변색 방지용 잉크 개발

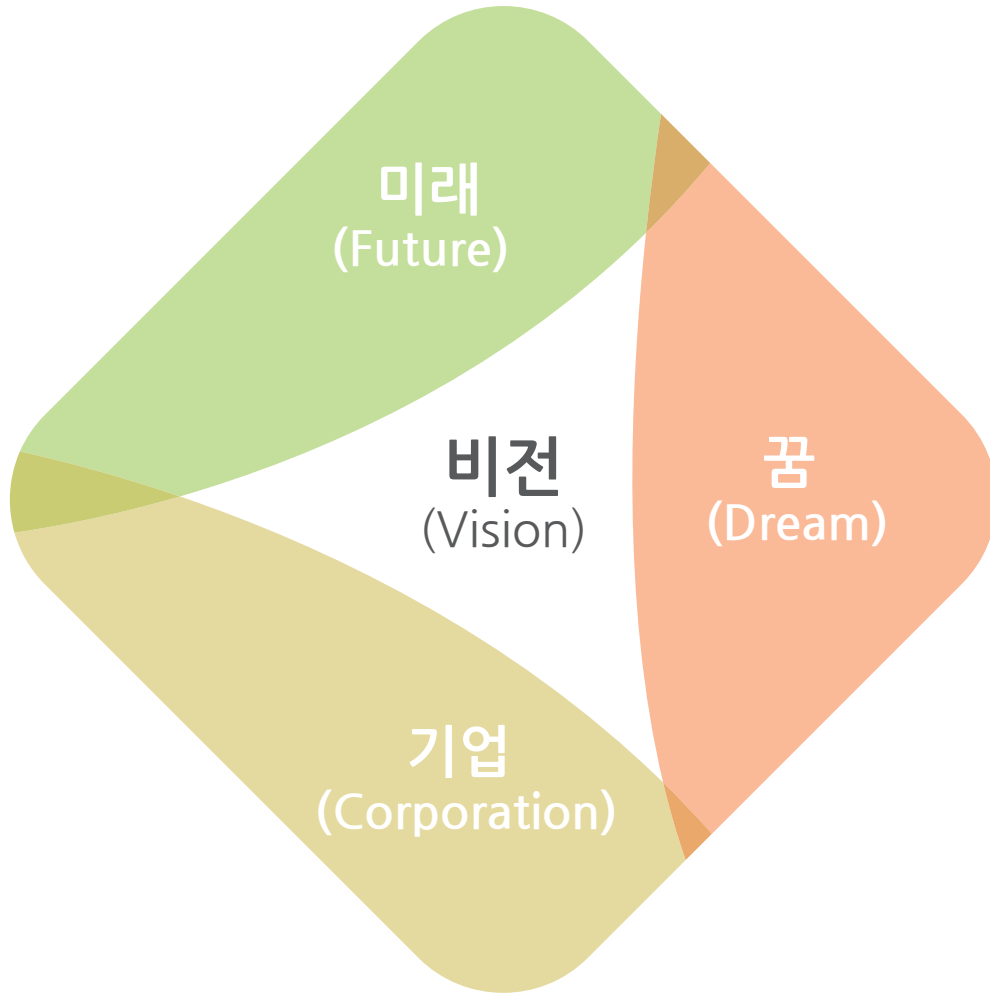
- 2012**
- 전면 3D 인쇄 난반사 형성 유리 인쇄 기법 특허 등록(특허 제10-1178113)
 - 대우 일렉트로닉스 김치냉장고 디자인 및 컬러 개발
 - 삼성전자 2012년 하반기 김치 냉장고 디자인 및 컬러 개발
 - 삼성전자 2013년 중동향, 동남아향, 서남아향 냉장고 디자인 및 컬러 개발
 - 삼성전자 2013년 상반기 냉장고 디자인 및 컬러 개발
 - 패턴 전문 디자인 회사 “(주)디자인스 설립” (계열사)
- 2013**
- 삼성전자 13년향 하반기 김치냉장고 디자인 및 컬러 개발
 - 삼성전자 오븐 및 전자레인지 디자인 및 컬러 개발
 - 삼성전자 모바일 Window, Battery cover 개발 참여
 - 삼성전자 와인셀러 디자인 및 컬러 개발
 - 삼성전자 동남아향 냉장고 디자인 및 컬러 개발
 - 금속재질(SUS, 철판 등) 컬러 잉크 개발
- 2014**
- 동부대우전자 국내 냉장고 컬러 개발
 - 동부대우전자 멕시코향 전자레인지 컬러 개발
 - 파나소닉 냉장고 패턴 및 컬러 개발
 - 진흥 냉장고 패턴 및 컬러 개발
 - 스마트 인덕션 언더레인지 컬러 개발
 - 삼성전자 와인셀러 컬러 개발
 - 삼성전자 서남아향 전자레인지 컬러 개발
 - 삼성전자 에어컨 발판 컬러 개발
 - 삼성전자 냉장고 컬러 개발
- 2015**
- 동부대우전자 국내 냉장고 컬러 개발
 - 경동 나비엔 로비폰 컬러 개발
 - 대유 위니아 냉장고 컬러 개발
 - 한샘 식탁 패턴 및 컬러 개발
 - 금연안내 유리블럭 개발
 - 삼성전자 에어컨 발판 컬러 개발
 - 삼성전자 냉장고 컬러 개발
 - 삼성전자 서남아향 전자레인지 컬러 개발
 - 삼성전자 러시아향 전자레인지 컬러 개발
 - 킨텍스 글로벌소재부품산업대전 참여

- 2016**
- 미디어 냉장고 패턴 디자인 및 컬러 개발
 - 미쓰비시 냉장고 컬러 개발
 - 샤프전자 냉장고 컬러 개발 및 잉크 독점 적용
 - 도시바 세탁기 컬러 개발
 - 수인코스메틱 마스크팩 틴케이스 컬러 개발
 - 선일금고 루셀시리즈 컬러개발
 - 현대엘리베이터 컬러 개발 (현대엘리베이터 이노버 시리즈)
 - 금연안내 유리블럭 개발
 - 건축용 내장재 (유리, 금속) 컬러 개발 (GS건설, 리바트 등)
- 2017**
- 삼성전자 전자레인지 컬러 개발
 - 동부대우전자 냉장고, 김치냉장고 등 컬러 개발
 - 샤프전자 러시아향 냉장고 컬러 개발
 - AQA전자 냉장고 컬러 개발
 - 국내 금연안내 유리블럭 컬러 개발
 - 건축용 내장재 (유리, 금속) 컬러 개발 (GS건설, 에몬스, 한샘 등)
- 2018**
- 삼성전자 에어드레서 컬러 개발
 - 삼성전자 전자레인지 서남아향 컬러 개발
 - 코웨이 18년향 의류 청정기 패턴 및 컬러 개발
 - 대유위니아 딤채 컬러 개발
 - 선일금고 루셀시리즈 SUS용 컬러 개발
- 2019**
- 삼성전자 19년향 비스포크 냉장고 컬러 개발
 - 삼성전자 북미향 인덕션 컨트롤러 컬러 개발
 - 삼성전자 비스포크 식기세척기 컬러 개발
 - 삼성전자 비스포크 전자레인지 컬러 개발
 - 삼성전자 에어드레서 증착유리용 컬러 개발
 - 코웨이 19년향 의류청정기 패턴 및 컬러 개발
 - 대유위니아 딤채 김치냉장고 19년향 컬러 개발

- 2020**
 - 삼성전자 20년향 비스포크 냉장고 컬러 개발
 - 삼성전자 20년향 비스포크 전자레인지 컬러 개발
 - 삼성전자 비스포크 콜라보 냉장고 컬러 개발
 - 위니아대우 20년향 김치냉장고 컬러 개발
 - 위니아대우 D21 덩채 김치냉장고 컬러 개발
 - 위니아대우 Y21 냉장고 컬러 개발
 - 선일금고 루셀시리즈 신규 컬러 개발
- 2021**
 - 삼성전자 21년향 비스포크 냉장고 컬러 개발
 - 삼성전자 서남아향 전자레인지 컬러 개발
 - 삼성전자 북미향 비스포크 컬러 개발
 - LG전자 세탁기 잉크 개발
 - 위니아대우 21년향 덩채 김치냉장고 컬러 개발
- 2022**
 - 삼성전자 드럼 세탁기 잉크 개발
 - 삼성전자 22년향 비스포크 냉장고 컬러 개발
 - 샤프전자 냉장고 컬러 개발
 - 위니아대우 Y22 냉장고 컬러 개발
 - 위니아대우 23년향 김치냉장고 컬러 개발
- 2023**
 - 삼성전자 인도향 전자렌지 컬러 개발
 - 삼성전자 멕시코향 전자렌지 컬러 개발
 - 샤프전자 동남아향 냉장고 컬러 개발
- 2024**
 - 삼성전자 인도향 비스포크 냉장고 컬러 개발
 - 삼성전자 비스포크 DP사양 8가지 개발
 - 샤프전자 이집트향 냉장고 컬러 개발
 - 고드리지사 냉장고 컬러 개발

03 ORGANIZATION





경영이념(經營理念)

人有信義
인유신의

物有信用
물유신용

事有信賴
사유신뢰

■ 잉크 ■

유리, 아크릴, PC, PMMA, 금속 등 실크스크린 인쇄용

가전사업부문: 냉장고, 에어컨, 김치냉장고, 공기청정기, 전자레인지, 가스오븐레인지 등

■ 도료 ■

유리, 금속, 나무 등 스프레이 롤러 도장용

가구, 건축용 가구, 실내 인테리어, 자동차용 금속제, 도금용

■ 특수 도료 ■

합성 수지계 도료

■ 디자인 및 칼라개발 ■

소비자의 용도에 맞는 제품 및 칼라, 디자인 개발

■ 실크스크린 인쇄 ■

칼라 및 디자인 개발용 시제품 생산

■ 특수 수지 ■

아크릴, 우레탄계 용도별 개발 생산

기타 도료용 합성수지

Direct Application Method

EGI, SUS등 금속 소재에 직접 적용 DAM(Direct Application Method)이 가능한 실크스크린 인쇄 및 스프레이 타입 잉크 세계 최초 연구 개발

“VULCANUS”

- 다양한 컬러, 3D인쇄 기법등에 적용 가능한 특수 잉크
- 기존 컬러강판에 비해 물성 우수 (가공성, 내후성, 광택 등)

제품의 특징점

구분	생산품	당사	타사
실크스크린용	유리용 잉크 LT#5000 (2액형) PS#4000 (1액형)	건조 시간 단축 양산성 뛰어남 다양한 컬러 구현	건조시간 오래 걸림- 양산성 저하 제한적 컬러 구현
	아크릴용 잉크 AP Coat 시리즈 (1액형 또는 2액형) PF Coat 시리즈 (2액형)	대량/소량/다품종 생산 가능 인쇄 도수 제한 없음	대량 생산만 가능 인쇄 도수 제한적 (철판용 3도 이내만 작업 가능)
	금속용 잉크(EGI / SUS) VT#4000 (1액형) VT#5000 (2액형)	표현력 - 다양한 입체 디자인 구현가능 특허 등록된 다양한 인쇄기법 및 입체 디자인 구현이 가능	표현력 - 제한적 색감이 단조로움
스프레이용	유리용 잉크 LT#3000 (2액형) Aura#300DP (2액형)	다양한 컬러 구현 대량/소량/다품종 생산 가능	제한적 컬러 구현 대량 생산만 가능
	금속용 잉크(EGI / SUS) VT#3000 (2액형)	특수 철재용, 유리용 공용으로 사용가능 내후성 강함 (옥외 폭로시 변색되지 않음) 도막 경도 및 내후성 우수 (작업성, 부착성 및 물성 우수)	병/유리용만 사용 가능 내후성 약함 (옥외 폭로 시 변색) 도막 경도 및 내후성 약함

비고

- 3D난반사 인쇄기법 및 디자인 특허 등록
- 4D렌티큘러 인쇄기법 및 디자인 특허 등록
- 무광유리 인쇄 기법 특허 등록
- 고객 요구에 맞는 칼라 개발 및 조색 가능

Business Process

01

디자인 기획 | Design & Planning

트렌드에 맞는 패턴 디자인 기획 및 제안
Propose trendy pattern designs

02

컬러 개발 및 기술 검토 | Color Development & Technical Research

디자인 컬러 개발 및 양산 안정화를 위한 세부적인 기술 검토
Develop color and review technique for mass production

03

양산성 검토 | Examination on Mass Production

최종 양산 전 양산 실연 가능여부 검토
Check possibilities of mass production

04

제품 양산 | Manufacturing

실현 가능한 제품 생산 및 출고
Produce & release coating agents, special inks & resins

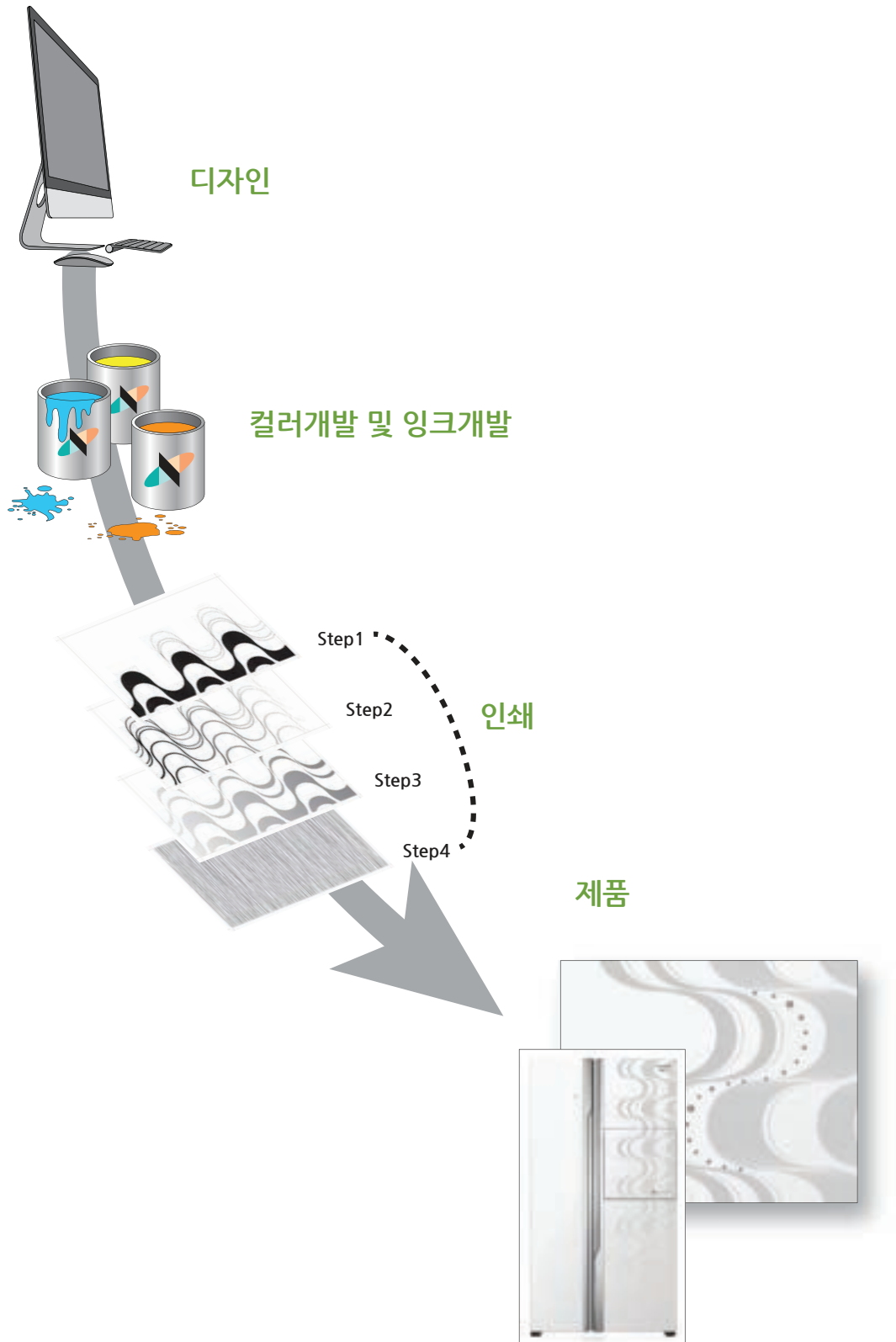
05

기술 가이드 | Technical Guide

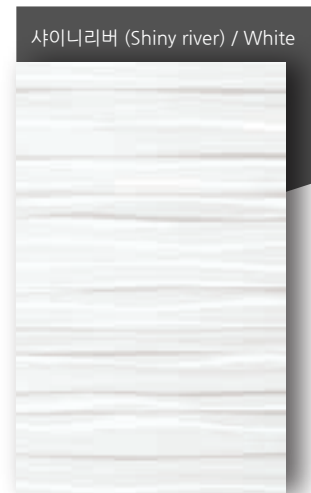
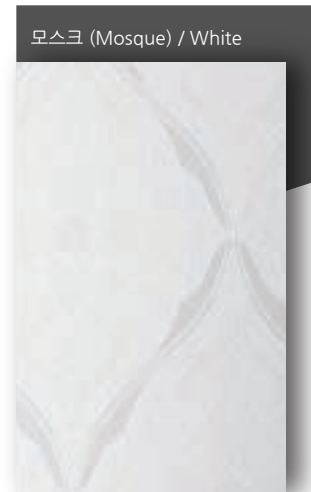
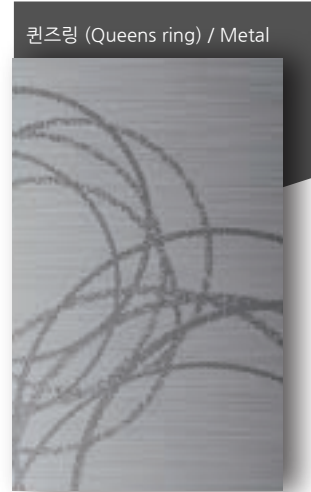
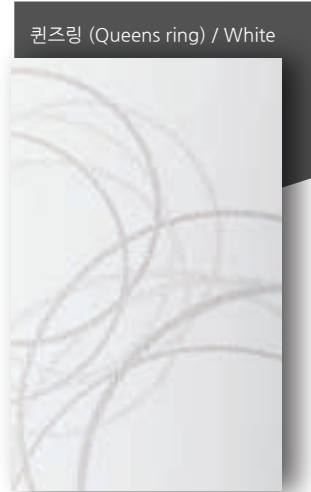
제품생산에 관련된 기술지원
Technical support for producing products



08 DEVELOPMENT PROCESS



냉장고 | refrigerator



냉장고 | refrigerator



헤링본 화이트



카빙 실버



스틸 실버



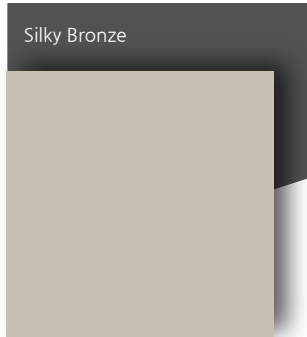
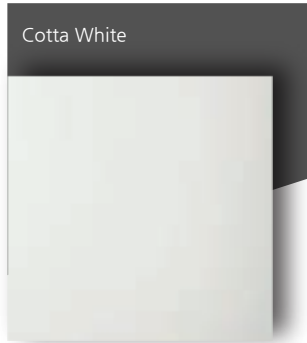
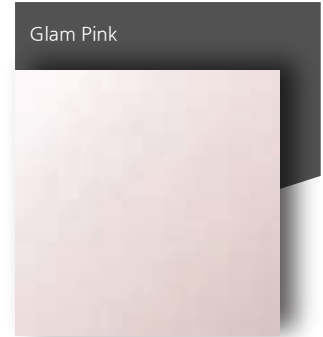
럭스 메탈



쉐이드 메탈



냉장고 | refrigerator



에어드레서 | airdresser



슈드레서 | shoedresser



09 APPLICATIONS

에어컨 | air conditioner



09 APPLICATIONS

전자레인지 & 오븐 | oven



09 APPLICATIONS

전자레인지 & 오븐 | oven



09 APPLICATIONS

엘리베이터 | elevator

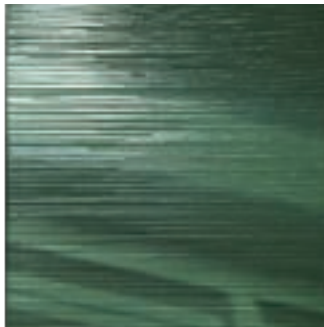


인테리어 소재 | Interior material

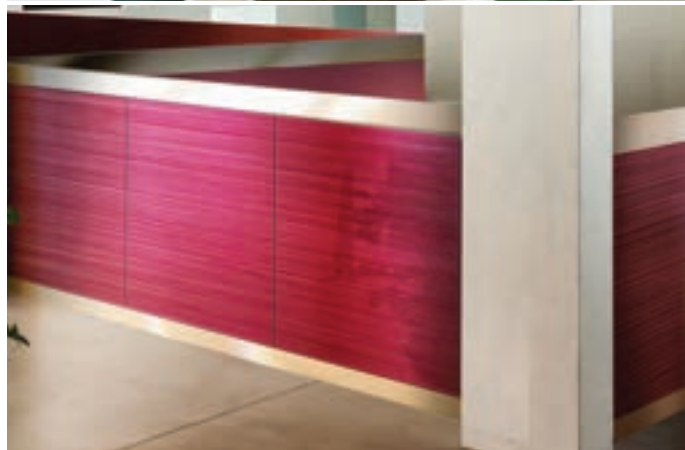
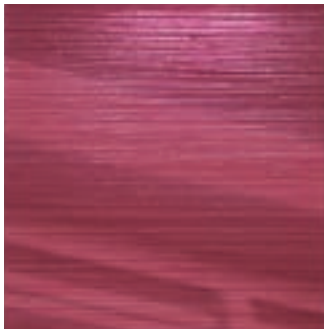
MR_GD_101



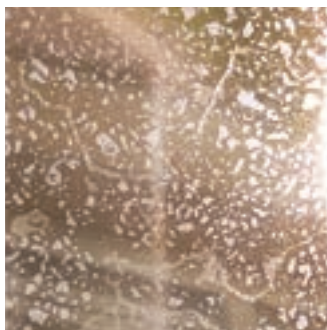
MR-GN_201



MR_RD_201



MR_RB_301



인테리어 소재 | Interior material

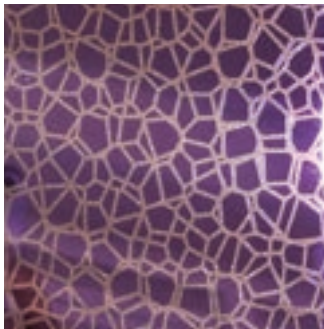
MR_GD_102



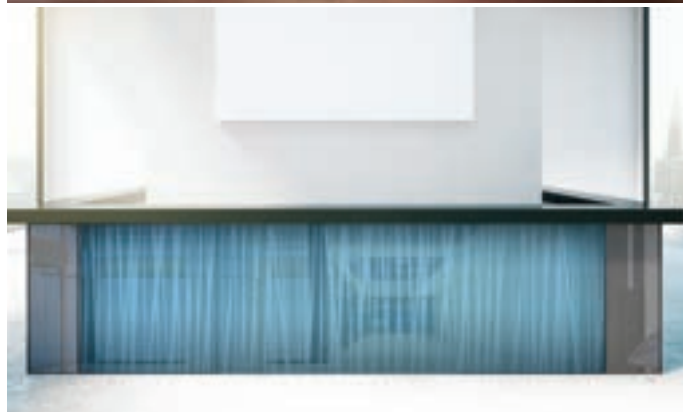
MR-GY_401



MR_PE_401



MR_BE_601



당사 특수 잉크제품을 적용하여 만든 “새로운 개념의 틴케이스”
 "Fresh Concept Tin Case", applied special ink.



당사가 세계최초로 연구 개발한 잉크/특수인쇄기법 (DAM: Direct Application Method)을 적용한 제품입니다.

"World First" developed special ink & printing technique, can apply on metal plate directly. (DAM: Direct Application Method)

1. 색상의 다양성 Various colors

트렌드에 맞는 색상 & 고객이 원하는 색상 맞춤 개발
 Develop colors that trends and customer wants.

2. 우수한 표면 경도 Excellent surface hardness

다양한 신뢰성 테스트에서 이상 없음 (부착성, 충격성, 내열성 등)
 Excellent grades in various reliability tests. (Adhesion test, Impact test, Heat resistance, etc.)

3. 반짝이는 표면 Three-dimensional embossed patterns

표면에 다양한 표현 가능 (메탈릭칼라, 홀로그램, 펄 효과 등)
 Various expressions available. (Metallic color, Hologram, Pearl effect, etc.)

4. 다양한 입체 효과 패턴 Various effects & Techniques

다양한 효과 및 기법 사용 (3D 난반사, 유무광효과, 그라데이션 등)
 Various effects & techniques (3D scattered reflection technique, Glossy & matte effect, Gradation, etc..)

5. 우수한 가공성 Excellent Machinability

다양한 형태로 제관 및 성형 가능
 It is possible to pressing & forming into various shape

프로세스 | Process

